

PROTOCOLE SANITAIRE



En ces temps de **crise sanitaire**, aujourd'hui et plus que jamais, nous avons **besoin de nous retrouver** et de faire des choses entre collaborateurs tout en **restant prudents** vis-à-vis de la contamination.

Nous pouvons donc réaliser des **activités** dites « **covid safe** » en appliquant un **protocole sanitaire adapté** à nos **animations d'extérieur**.

Des **prestations** ont été créés et/ou modifiées pour répondre aux **contraintes de la crise sanitaire**.

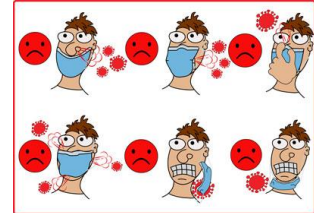
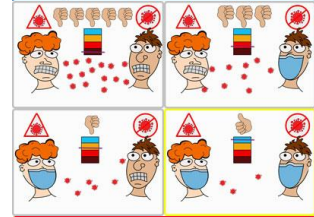
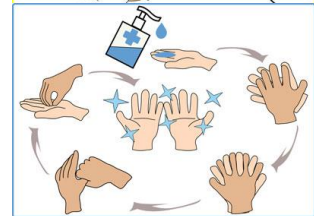
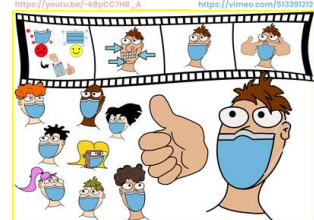
Par défaut, nous proposons donc :

- De la **solution hydro alcoolique** à disposition,
- Des **animateurs masqués** en permanence,
- Le respect des **règles sanitaires**,
- De la **pédagogie** et des **affichages** pour **sensibiliser** les participants aux **bonnes pratiques** et **éviter les mauvaises** (port correct du masque, gestes barrières, hygiène...)
- L'activation de l'application « **TousAntiCovid** » pour le **staff**
- Des annonces verbales pour une **incitation forte** à ce que l'application « **TousAntiCovid** » soit **activée** et le **masque** porté par **tous les participants**,
- Des **activités** permettant un **respect des distanciations sociales**.

Remarque :

Tous nos jeux ont été réalisé pour **garantir la sécurité** et l'intégrité physique des participants et éviter les risques de blessure.

Nous sommes toutefois équipés d'une **trousse de premiers soins** et d'un **défibrillateur automatique portable** dernière génération en parfait état de marche



En quelques lignes, voici quelques exemples d'animations team building
répondant au protocole sanitaire :



DÉFI DES AVENTURIERS « covid safe »

Les participants, répartis en tribus, devront remporter différents défis façon duels en équipe avec, en fin de jeu, la célèbre épreuve des poteaux (mécanisme exclusif Pointe Sud) :

Notre suggestion de jeux est réduite afin de vous proposer uniquement des ateliers permettant un respect des **distanciations sociales**.

DÉFI CHRONO « covid safe »

Cette animation vous propose une multitude de défis sur le principe du « contre la montre ».

La mécanique de jeu étant basé sur **une succession de défis solos (ou en duo distant)**, le tout au service de son équipe, fait de cette animation un team building excellent tout en gardant constamment des **distances sociales optimum**.

DÉFI SÉCURITÉ « covid safe »

Ce **team building pédagogique et ludique** aura pour but marquer le plus de points possibles tout en respectant des « **consignes de sécurité** » et le **respect des règles sanitaires**.

La **sécurité** et le **respect des règles sanitaires** seront **prioritaires** sur la performance !

Plutôt que de subir cette crise **sanitaire** et ses **conséquences économiques** et **sociales**,
utilisons-la pour s'adapter et transformer les traditionnels événements **pour souder les équipes**

Pointe Sud SAS

64 Avenue Joseph Roumanille - 83140 Six-Fours les Plages - France

04 94 077 224 - 06 11 055 222

www.pointesud.com